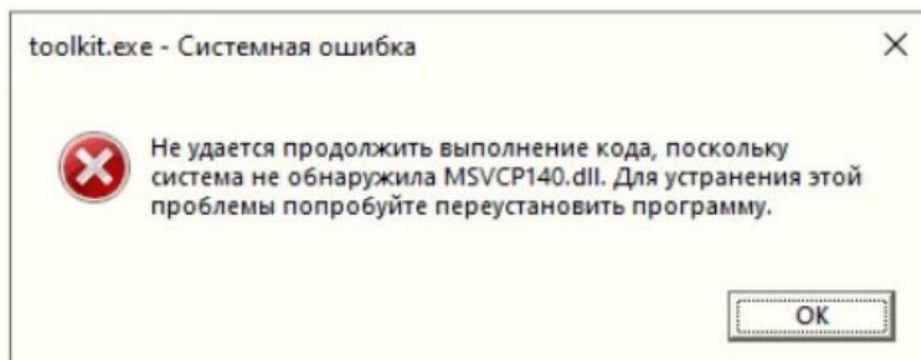


Примечание: если при открытии Toolkit возникает ошибка доступности библиотеки:

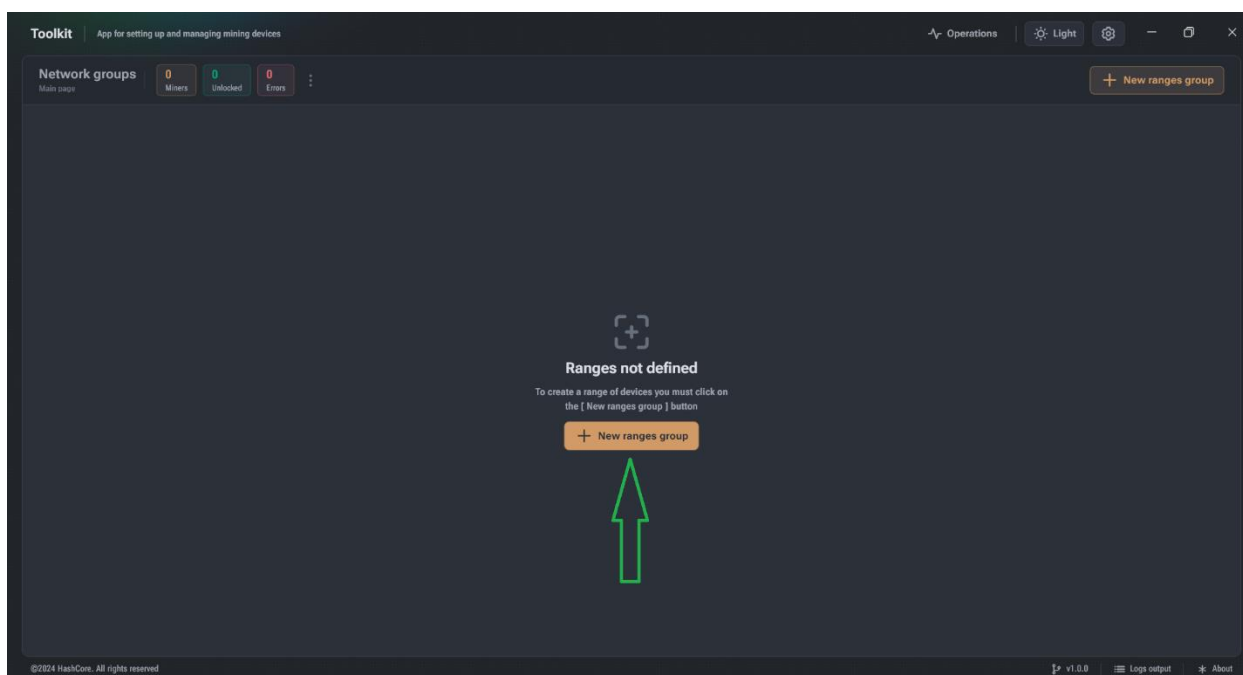


Необходимо установить последние поддерживаемые версии распространяемого компонента Visual C++.

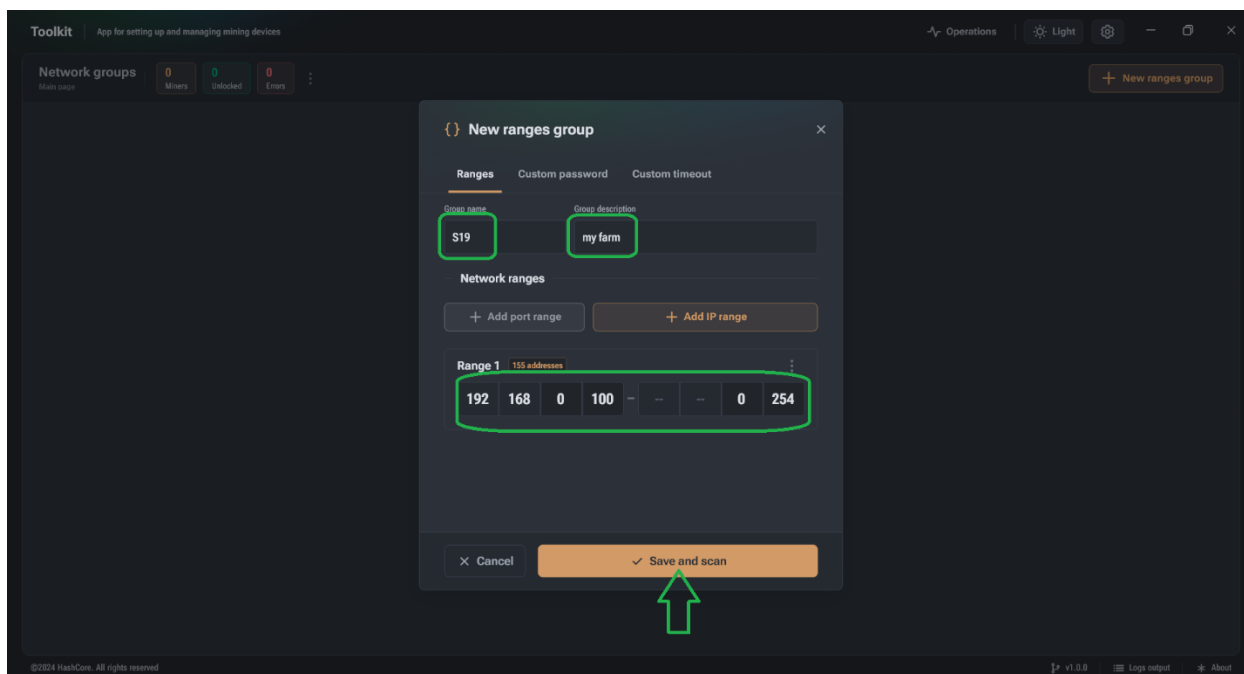
<https://www.techpowerup.com/download/visual-c-redistributable-runtime-package-all-in-one/>

Как установить прошивку vnish.ru с помощью Vnish Toolkit

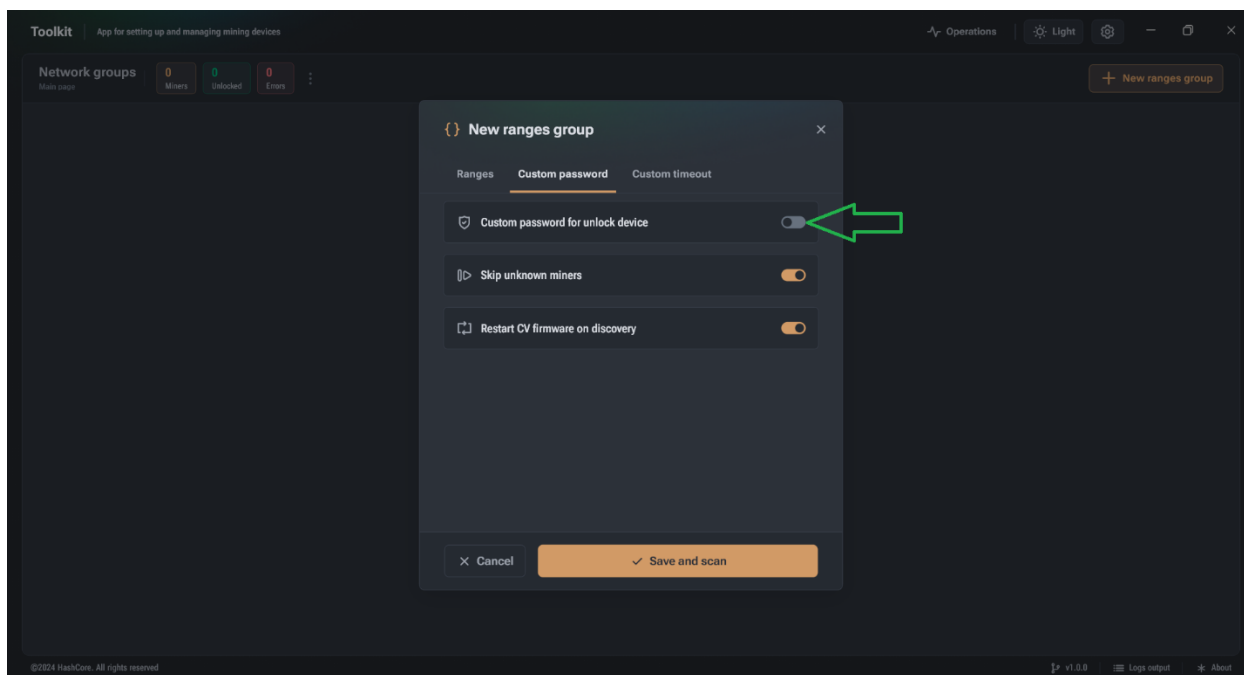
1. Откройте утилиту Toolkit
2. Нажмите кнопку «new ranges group»:



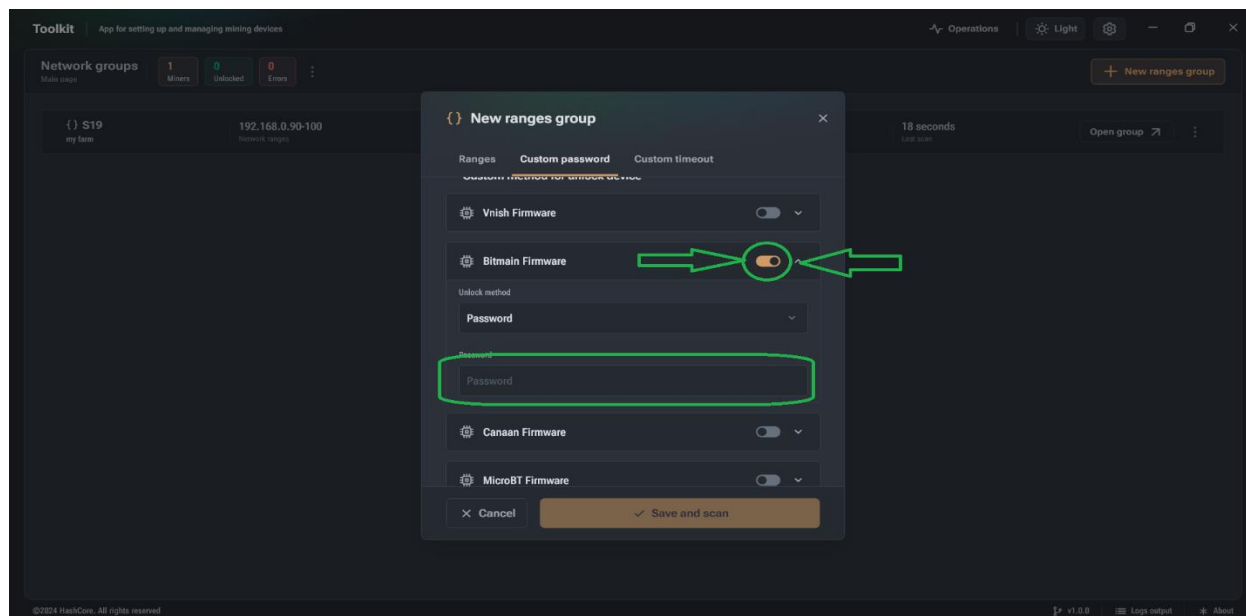
3. Теперь нужно создать группу для диапазона IP
 - Выберите имя в поле «Group Name».
 - Поместите свое описание в поле «Group description».
 - Выберите диапазон IP-адресов в поле диапазона.



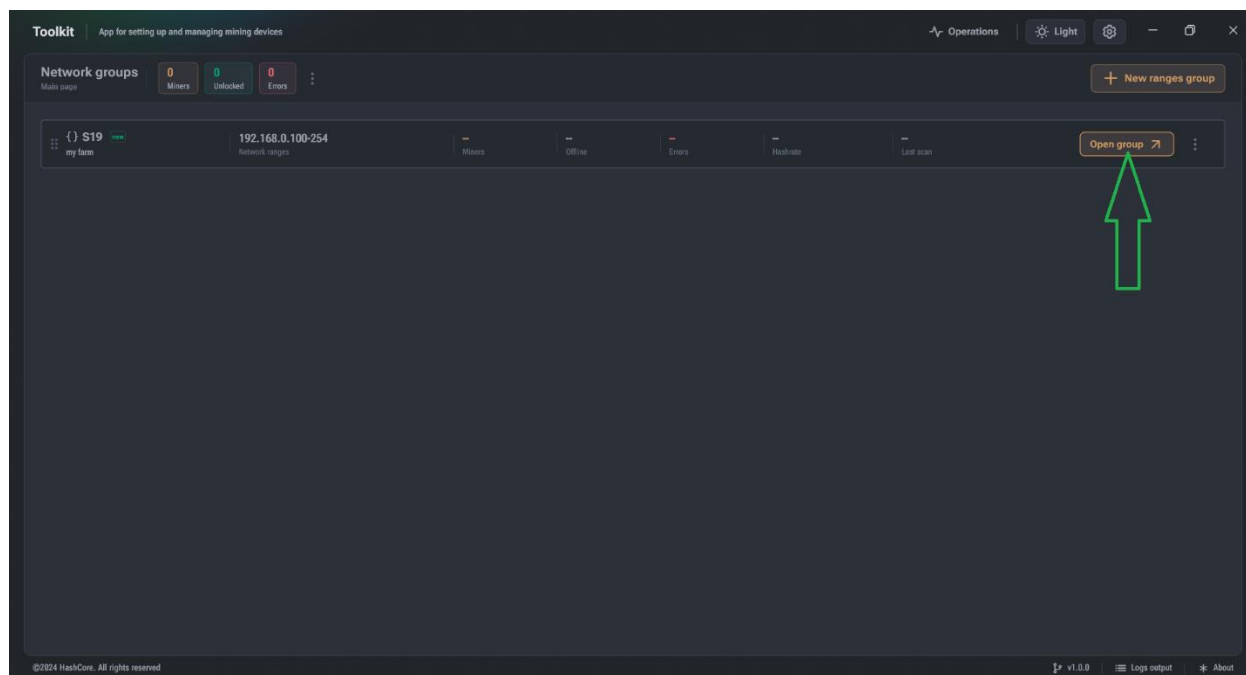
- Дополнительное описание:
 - Если вы изменили пароль по умолчанию (root), нажмите вкладку «Custom password», а затем включите «Custom password for unlock device».



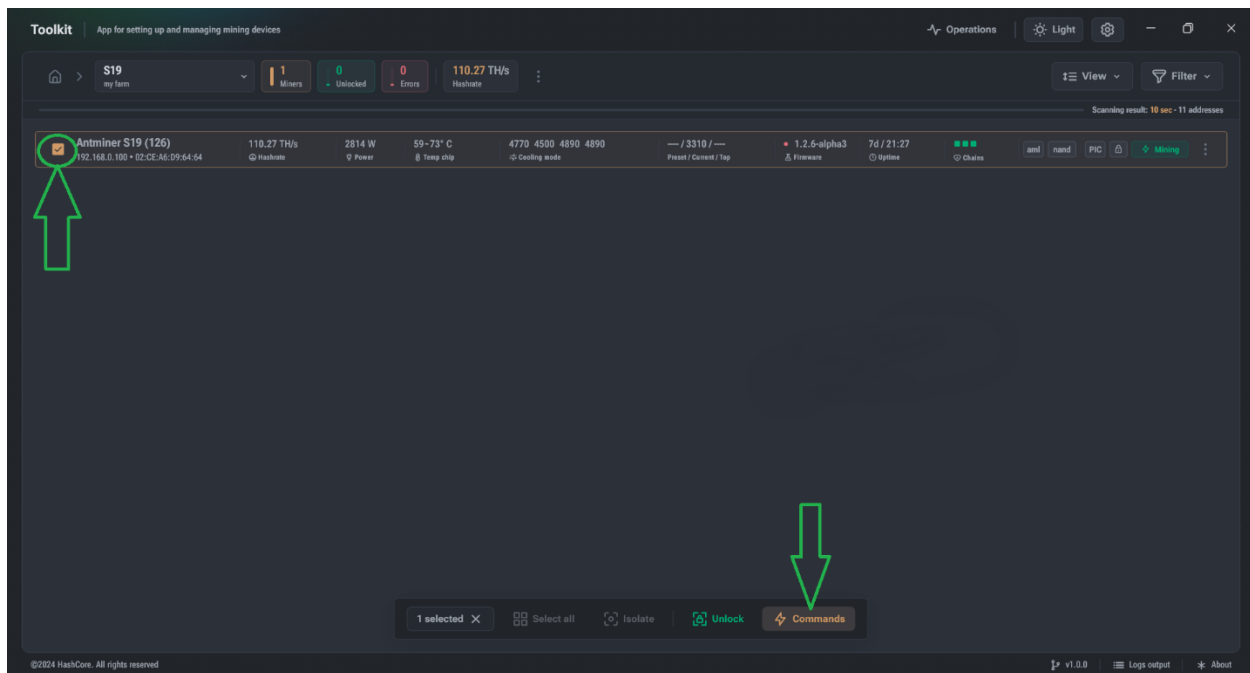
Затем прокрутите вниз и включите «Прошивка Bitmain» и щелкните раскрывающееся меню, чтобы увидеть пароль. В поле «Пароль» вы можете указать пароль вашего майнера.



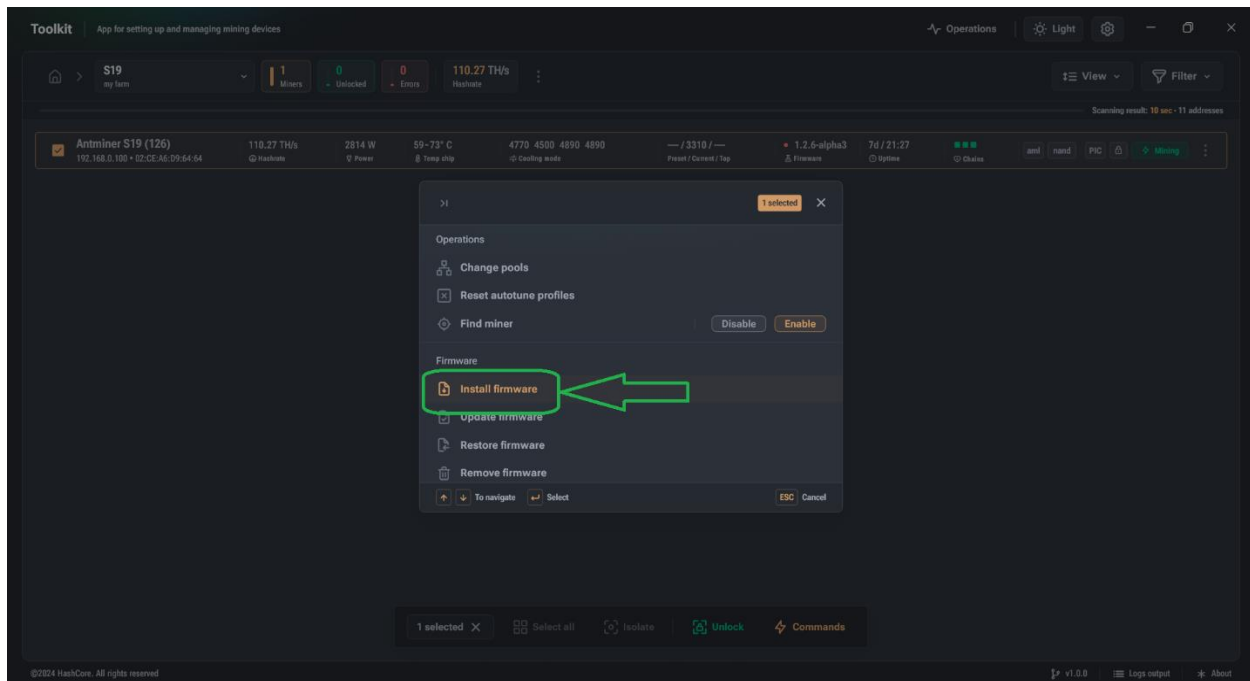
4. Теперь нажмите «Save and scan».
5. Нажмите «open group», чтобы увидеть майнеров в диапазоне IP.



6. Теперь выберите майнер, на который вы хотите установить прошивку Vnish, и нажмите кнопку «Commands»:



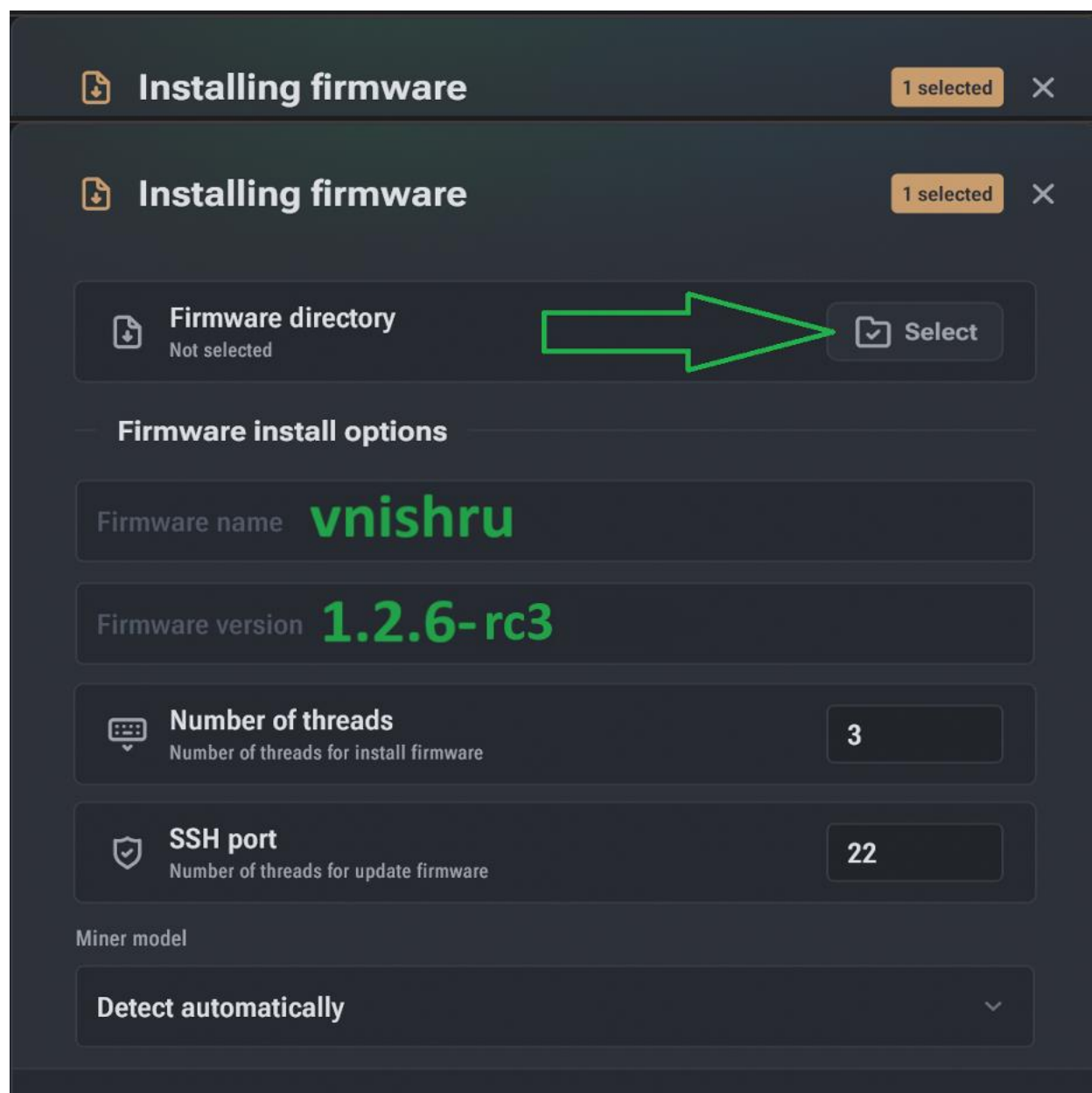
7. На странице «Команды» нажмите кнопку «Install the firmware»:



8. Затем появится страница установки : нажмите кнопку «Select», чтобы выбрать папку где будут находиться файлы с прошивками
(Необходимо заранее скачать файлы с прошивками nand install для вашей модел и поместить их в папку, файлы с прошивками при выборе папки видны не будут, это нормально) заполните поля как показано на рисунке ниже:


Название прошивки: vnishru

Версия прошивки : 1.2.6-rc3



Installing firmware 1 selected X

Installing firmware 1 selected X

Firmware directory
Not selected  **Select**

Firmware install options

Firmware name **vnishru**

Firmware version **1.2.6-rc3**

Number of threads 3
Number of threads for install firmware

SSH port 22
Number of threads for update firmware

Miner model

Detect automatically

- В разделе «Operations» вы можете просмотреть процесс установки, если была допущена какая-либо ошибка, то будет указана расшифровка ошибки

